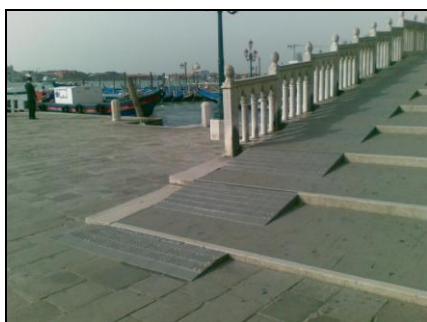


RAMPE REALIZZATE CON IL SISTEMA COMPONENTIBILE IN POLIETILENE **"IREDA excellent-system"**

- **Sistema modulare composto da moduli base di dimensioni:**
 - MATTONELLA – cm 25 x 25 x h.2
 - MATTONELLA RIEMPIMENTO – cm 50 x 25 x h.6
 - RAMPA – cm 25 x 25 x h.2 – pendenza indicativa 8%
 - RAMPA – cm 25 x 12,5 – pendenza indicativa 15%
 - ANGOLARE - CM 12,5 X 12,5 – pendenza indicativa 15%
 - ANGOLARE - cm 12,5 x 12,5 – pendenza indicativa 15%
- **Moduli realizzati in POLIETILENE (PELD)**, materiale completamente riciclabile, atossico e approvato in ambito alimentare. (Lo stesso materiale viene utilizzato all'interno delle scatole bric del latte)
- **Colore moduli:** GRIGIO - GIALLO (sicurezza visiva)
- **Superficie antiscivolo:** con inserti Slip-stop
- **Materiale per esterni:** resistente alle intemperie e a temperature estreme



ESEMPIO RAMPA

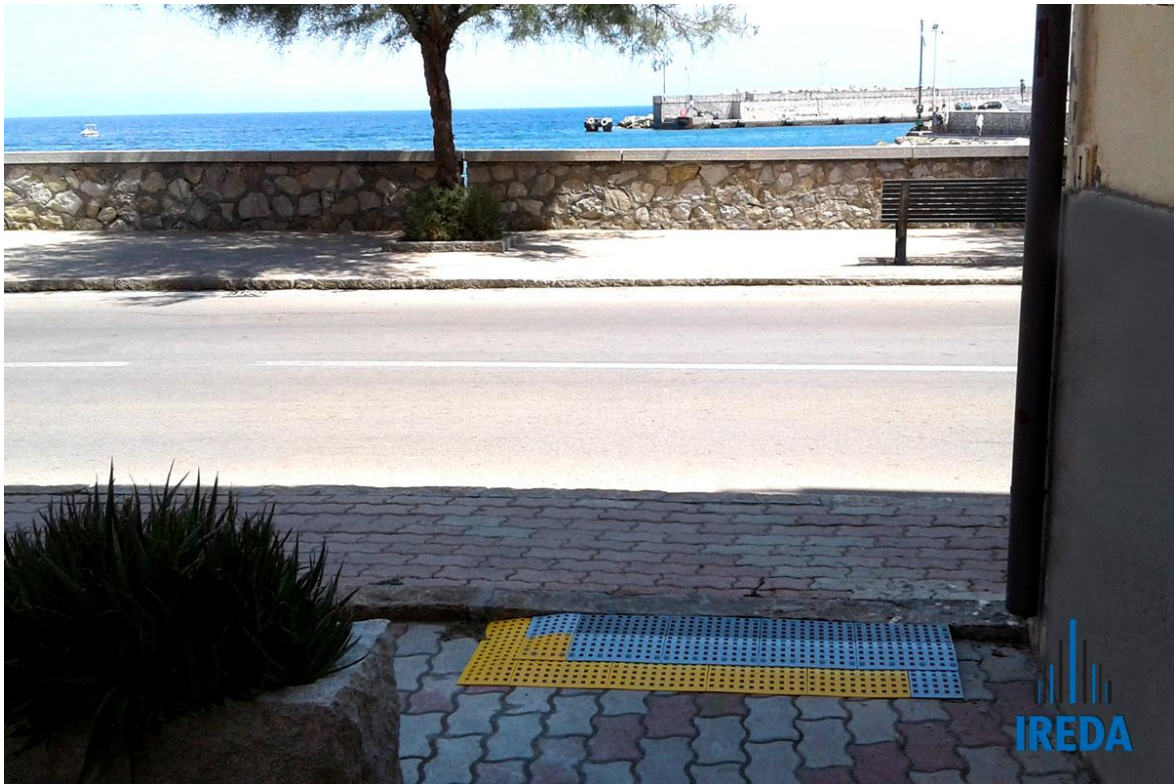


A seguire le rampe posizionate nel Comune di Rio Marina:

tipo: elba-rampe-componibili-excellent-mix









Tipo: gallery-elba-rampe-strong-modenesi









